

# Redirack



*REDIRACK  
STORAGE SYSTEMS  
FOR LIFE!*

## RediRoll

*Redirack is fabrikant van stockagesystemen sedert 1952 (CORNIX groep)*



# FLOW RAIL • LIFO



**FLOW RAIL slide-in concept**  
**De REDIRACK FLOW RAIL betekent**  
**niets minder dan een revolutie in de**  
**compacte dynamische LIFO stockage !**

- ▶ **Verlaag Uw exploitatiekosten**
- ▶ **Verhoog Uw opslagdensiteit**



**CORNIX  
REDIRACK  
PRODUCT**



**LIFO**

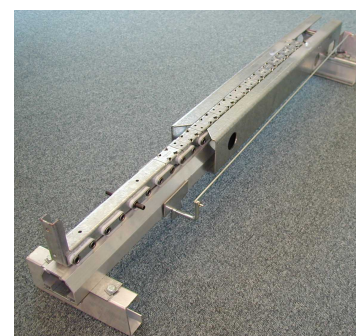
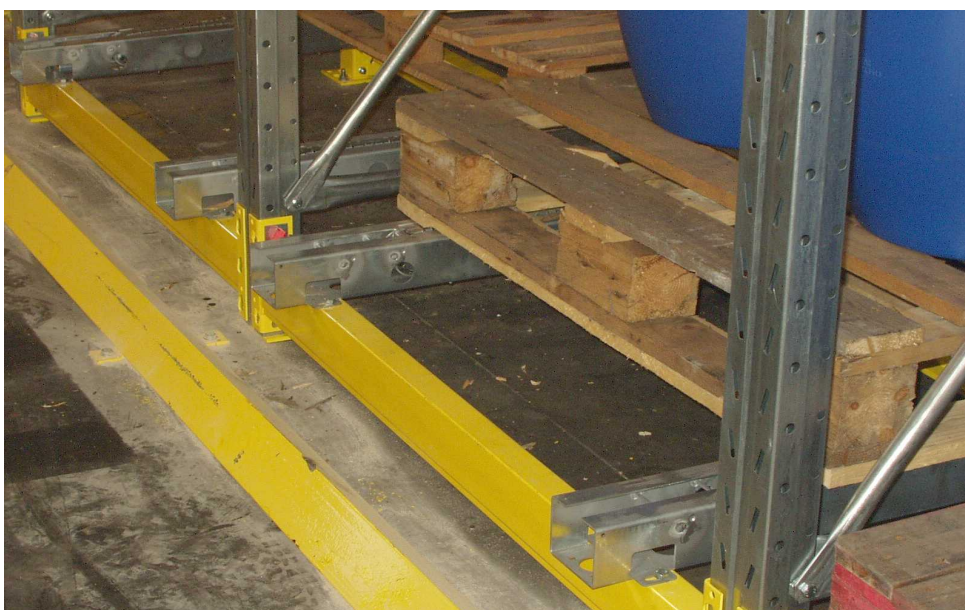
## WERKINGSPRINCIPE VAN HET FLOW RAIL SYSTEEM

### Bij het vullen van de stelling :

de eerste palet wordt in de ingang van het vak geplaatst dat gevormd wordt door twee rupsbanden op rollen. De tweede palet wordt er vervolgens in geschoven en duwt de eerste verder op de rupsbanden dieper het rek in. De volgende paletten worden op dezelfde wijze ingeladen.

### Bij het uitladen van de stelling :

de laatst ingeschoven palet wordt probleemloos uit het vak genomen. Bij deze handeling worden alle andere paletten die in dit vak staan mee naar voor getrokken.



Ongemonteerd geleverd.



Op aanvraag monteren onze gespecialiseerde monteurs Uw FLOW RAIL systeem. Vraag een gratis bestek !

**VRAAG HET BEZOEK VAN  
ONZE AFGEVAARDIGDE  
VOOR EEN  
GRATIS BESTEK**

**FLOW RAIL  
is een product  
ontstaan uit de  
CORNIX - REDIRACK  
ervaringen.**

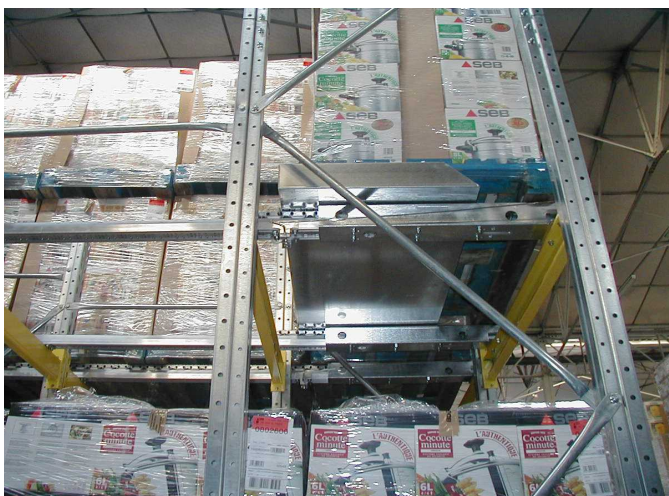
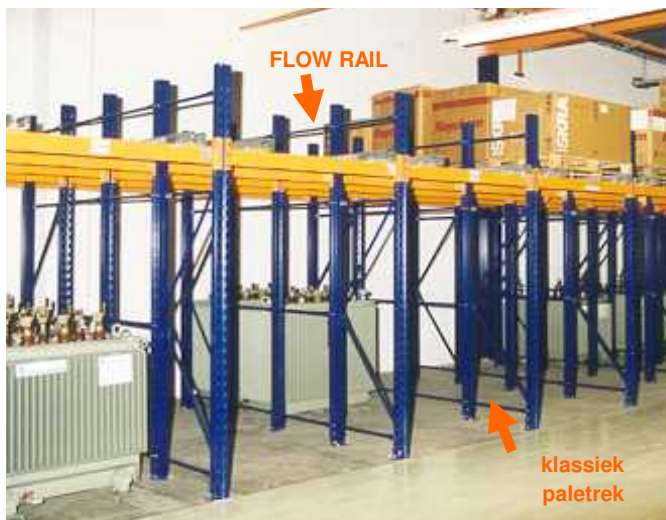




## VOORDELEN VAN HET FLOW RAIL SYSTEEM

- ✓ Op elk niveau van een vak kan men een verschillend artikel stockeren.
- ✓ Elk niveau van elk vak kan afzonderlijk volledig gevuld worden.
- ✓ De heftrucks dienen niet in het vak binnen te rijden wat een verhoogde veiligheid geeft en een kleiner risico op beschadigen.
- ✓ Aan- en afvoer van paletten gebeurt in de centrale gang wat resulteert in een lagere manipulatiekost.
- ✓ Het systeem is louter mechanisch : onderhoudsvriendelijk en quasi storingsvrij.
- ✓ Het systeem laat toe de klassieke heftrucks te gebruiken.
- ✓ Flow Rail laat toe tot maximaal 10 paletten achter elkaar te plaatsen.
- ✓ Kan gecombineerd worden met automatische opslagsystemen.
- ✓ Mits enkele aanpassingen kan Flow Rail ingebouwd worden in bestaande drive-ins type RediDrive® & paletrekken type RediRack®.
- ✓ Een ideaal systeem voor gekoelde magazijnen.

**Kortom : compact en dynamisch !**



 **Redirack**

**EUROPA'S OUDSTE FABRICANT VAN STOCKAGE SYSTEMEN**



# REDIROLL® • LIFO & FIFO



## REDIROLL® concept

De REDIRACK REDIROLL® betekent compacte dynamische stockage in FIFO of LIFO uitvoering.

- ▶ Verlaag Uw manipulatiekosten
- ▶ Verhoog Uw doorvoersnelheid



# IN



Voor de meest up to date prijs: raadpleeg ons!

# OUT



**CORNIX  
REDIRACK  
PRODUCT**



# FIFO (afgebeeld) of LIFO



## WERKINGSPRINCIPE VAN HET REDIROLL® SYSTEEM (FIFO)

### Bij het vullen van de stelling :

de paletten worden aan één zijde in het kanaal geplaatst op de rollen. Ingangeleidingen geleiden de palet. De paletten rollen door naar uitneemzijde. De rollenbaan werd immers gemonteerd met een helling van ca 4%.

De paletten worden geremd door de ingebouwde snelheidsregelaars (aantal afhankelijk van de lengte van de rollenbaan).

### Bij het uitladen van de stelling :

de eerst ingeschoven palet wordt probleemloos uit het vak genomen. Bij deze handeling rollen alle andere paletten één plaats vooruit daarbij vertraagd door de ingebouwde snelheidsregelaars.



## VOORDELEN VAN HET REDIROLL® SYSTEEM

- ▶ Op elk niveau van een vak kan men een verschillend artikel stockeren.
- ▶ Elk niveau van elk vak kan afzonderlijk volledig gevuld worden.
- ▶ De heftrucks dienen niet in het vak binnen te rijden wat een verhoogde veiligheid geeft en een kleiner risico op beschadigen.
- ▶ Aan- en afvoer van paletten gebeurt in de centrale gang wat resulteert in een lagere manipulatiekost.
- ▶ Het systeem is louter mechanisch : onderhoudsvriendelijk en quasi storingsvrij.
- ▶ Het systeem laat toe de klassieke heftrucks te gebruiken.
- ▶ RediRoll® laat FIFO en LIFO toe.
- ▶ Kan gecombineerd worden met automatische opslagsystemen.
- ▶ Mits enkele aanpassingen kan RediRoll® ingebouwd worden in bestaande paletrekken type RediRack®.
- ▶ Een ideaal systeem voor gekoelde magazijnen.

**Kortom : compact, efficiënt en dynamisch !**

Ongemonteerd geleverd.

Op aanvraag monteren onze gespecialiseerde monteurs Uw REDIROLL® systeem. Vraag een gratis bestek !



**VRAAG HET BEZOEK VAN ONZE AFGEVAARDIGDE  
VOOR EEN GRATIS BESTEK**



**REDIROLL® mini  
VOOR KLEINE VERPAKKINGEN**



**Redirack**

**EUROPA'S OUDSTE FABRICANT  
VAN STOCKAGE SYSTEMEN**

# REDIROLL® • ROLLENBANEN



**Voor de meest  
up to date prijs :  
raadpleeg ons !**

## DRIEBEENS ROLLENSTEUNBOK

Stabiele stalen steunbok met vierkante buis met in de hoogte verstelbaar telescopisch C-profiel (traploos). Vastzetten d.m.v. klem.

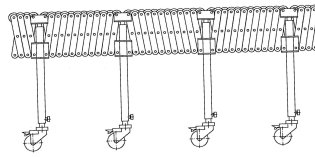
Driebeinig onderstel blauw RAL 5015 gelakt. Bovengedeelte verzinkt.

Voor de rollen heeft U keuze uit 2 types stalen rollen :

- Ø 50 x 1,5 mm (150 kg/max. belasting rollagers)
- Ø 60 x 2,0 mm (240 kg/max. belasting rollagers)

Andere afmetingen en belastingen op aanvraag.

TYPE ROL	BAAN-BREEDTE (mm)	TOTALE HOOGTE (mm)					
		450-650		650-1050		1050-1450	
		CODE	€	CODE	€	CODE	€
Ø 50 x 1,5 mm	200	9BPS52463V		9BPS526103V		9BPS5210143V	
	300	9BPS53463V		9BPS536103V		9BPS5310143V	
	400	9BPS54463V		9BPS546103V		9BPS5410143V	
	500	9BPS55463V		9BPS556103V		9BPS5510143V	
	600	9BPS56463V		9BPS566103V		9BPS5610143V	
Ø 60 x 2 mm	200	9BPS62463V		9BPS626103V		9BPS6210143V	
	300	9BPS63463V		9BPS636103V		9BPS6310143V	
	400	9BPS64463V		9BPS646103V		9BPS6410143V	
	500	9BPS65463V		9BPS656103V		9BPS6510143V	
	600	9BPS66463V		9BPS666103V		9BPS6610143V	



## HARMONIKABANEN

Harmonikabanen kunnen overal ingezet worden al naargelang Uw behoefte. Ze kunnen gecombineerd worden met vaste rollenbanen en éénmaal U ze niet meer nodig heeft schuift U ze gewoon in een hoekje waar ze het stricte minimum aan plaats innemen.

De hoogte van de steunen is verstelbaar (700 tot 1100 mm) ten einde een optimale helling te bekomen. Elke steun is voorzien van twee blokkeerbare zwenkwieken Ø 100 mm die U toelaten de harmonikabanen in eender welke configuratie in te passen. Bochten worden vlot gevormd.

Alle onderdelen zijn verzinkt.

### Twee uitvoeringen zijn beschikbaar :

- Blauwe kunststofrollen Ø 50 mm (stalen rollen mogelijk op aanvraag). Asafstand 55 à 130 mm traploos regelbaar in functie van de uitgetrokken lengte.

Toepassing : minder stabiele colli.

- Kogelgelagerde stalen verzinkte wielletjes Ø 48 mm (kunststof wielletjes mogelijk op aanvraag). Asafstand 32 à 130 mm traploos regelbaar in functie van de uitgetrokken lengte.

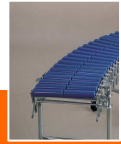
Toepassing : vormvaste colli's.

**Redirack**

**EUROPA'S OUDSTE FABRICANT  
VAN STOCKAGE SYSTEMEN**



## HARMONIKABANEN MET KUNSTSTOF ROLLEN Ø 50 mm



Totale breedte (mm)	Baan-breedte (mm)	Aantal assen	Aantal steunen	Draagverm. tussen 2 steunen (kg)	Aantal scharen	Rollen/ As	Uittrekbaar van - tot (m)	CODE	€
315	300	36	3	100	2	1	1,9 - 4,4	9BHK313323V	
		50	4				2,7 - 6,2	9BHK314443V	
		64	5				3,3 - 7,9	9BHK315563V	
		78	6				4,0 - 9,6	9BHK316683V	
415	400	36	3	100	2	2	1,9 - 4,4	9BHK423323V	
		50	4				2,7 - 6,2	9BHK424443V	
		64	5				3,3 - 7,9	9BHK425563V	
		78	6				4,0 - 9,6	9BHK426683V	
515	500	36	3	100	2	3	1,9 - 4,4	9BHK533323V	
		50	4				2,7 - 6,2	9BHK534443V	
		64	5				3,3 - 7,9	9BHK535563V	
		78	6				4,0 - 9,6	9BHK536683V	
615	600	36	3	120	3	2	1,9 - 4,4	9BHK623323V	
		50	4				2,7 - 6,2	9BHK624443V	
		64	5				3,3 - 7,9	9BHK625563V	
		78	6				4,0 - 9,6	9BHK626683V	

## HARMONIKABANEN MET STALEN WIELTJES Ø 48 mm



Totale breedte (mm)	Baan-breedte (mm)	Aantal assen	Aantal steunen	Draagverm. tussen 2 steunen (kg)	Aantal scharen	Wieltjes/ As	Uittrekbaar van - tot (m)	CODE	€
315	300	36	3	100	2	3	1,2 - 4,4	9BHS333323V	
		50	4				1,7 - 6,2	9BHS334443V	
		64	5				2,2 - 7,9	9BHS335563V	
		78	6				2,8 - 9,6	9BHS336683V	
415	400	36	3	100	2	4	1,2 - 4,4	9BHS443323V	
		50	4				1,7 - 6,2	9BHS444443V	
		64	5				2,2 - 7,9	9BHS445563V	
		78	6				2,8 - 9,6	9BHS446683V	
515	500	36	3	100	3	5	1,2 - 4,4	9BHS553323V	
		50	4				1,7 - 6,2	9BHS554443V	
		64	5				2,2 - 7,9	9BHS555563V	
		78	6				2,8 - 9,6	9BHS556683V	
615	600	36	3	120	3	6	1,2 - 4,4	9BHS663323V	
		50	4				1,7 - 6,2	9BHS664443V	
		64	5				2,2 - 7,9	9BHS665563V	
		78	6				2,8 - 9,6	9BHS666683V	

Baanbreedte 800 en 1000 mm op aanvraag eveneens verkrijgbaar.

## VERBINDINGSSTUKKEN Voor rollenbaan of wieltjesbaan.



## EINDAANSLAG NEERKLAPBAAR (hoogte ca. 100 mm)

OMSCHRIJVING	B (mm)	ROLLENBAAN CODE	€	B (mm)	WIELTJESBAAN CODE	€	B (mm)	CODE	€
L = ca. 400 mm; (afstand rollen : 100 mm) om 2 harmonikabanen met elkaar te verbinden.	300	9BHK33V		300	9BHS33V		300	9BAR33V	
	400	9BHK43V		400	9BHS43V		400	9BAR43V	
	500	9BHK53V		500	9BHS53V		500	9BAR53V	
	600	9BHK63V		600	9BHS63V		600	9BAR63V	

### TIP REDIRACK

Hoe bepaalt U het draagvermogen van de rollenbaan ?

Voor de kleine rollenbaan is dit niet relevant daar kleine pakjes ook kleine belastingen betekenen.

Voor de lichte rollenbanen is de belasting beperkt tot de draagkracht van het raam tussen 2 bokken. Staan de bokken 2 meter uit elkaar dan is het toegelaten draagvermogen vloeiend gespreid 120 kg. Staan ze 1,5 m uit elkaar dan belooft het toegelaten draagvermogen 160 kg vloeiend gespreid. U kan de bokken nog dichter bij elkaar zetten maar dan is het wel goedkoper om over te schakelen op zwaardere systemen. Bij twijfel : raadpleeg ons studiebuureel !

# REDIROLL® • ROLLENBANEN



## LICHTE ROLLENBANEN

Voor transport van stukgoed d.m.v. afloop met neiging 2 à 5 % al naargelang gewicht en structuur van de goederen. Minimale steun : 3 rollen. Opgebouwd met verzinkte stalen U-profielen 20/60/20 mm (dikte 2 mm) met geboude dwarsverbindingen en kunststof of stalen rollen met verzinkte draadas Ø 8 mm. Alle rollen zijn vastgebouwd aan de U-profielen. De bochten hebben een binnenradius van 800 mm (t.o.v. de binnenzijde van de bocht). Al naargelang de baanbreedte bestaan de rollen uit 1 of meerdere delen.

Bochten met konische rollen zijn op aanvraag beschikbaar.

Voor extra draagvermogen zijn alle assen doorgaand over de volledige breedte van de rol. Aluminium rollen met inox lagerhuis, voor vochtige omgeving of buitenopstellingen, op aanvraag. Rollen voor hogere belastingen op aanvraag verkrijgbaar (tot 500 kg/lager).



① **Plastiek rol**, blauw Ø 50 x 2,8 mm. Kunststoflagerhuis met kogellagers. Verzinkte draadas Ø 8 mm.

**Toepassingen** : voor pakjes tot 20 à 25 kg maximum.

② **Stalen rol**, verzinkt, Ø 50 x 1,5 mm. Stalen lagerhuis met kogellagers, verzinkte draadas Ø 8 mm.

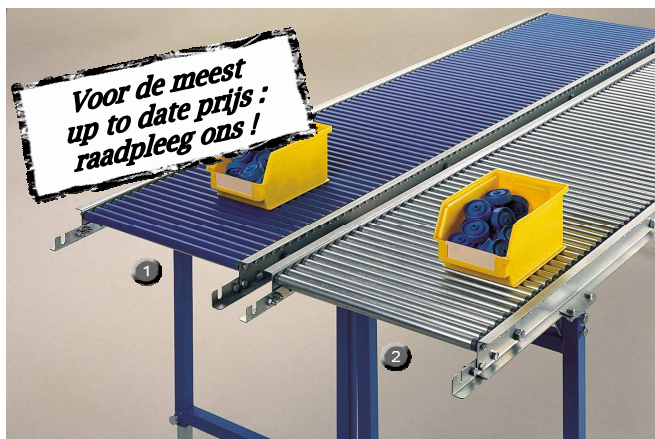
**Toepassingen** : voor pakjes van meer dan 25 kg.

Breedte as/as totaal baan rollen A (mm) B (mm) (mm)			1 METER			2 METER			3 METER			90°		45°	
A	B	as	CODE	€	CODE	€	CODE	€	CODE	€	CODE	€	CODE	€	
<b>KUNSTSTOF ROLLEN Ø 50 x 2,8 mm</b>															
340	300	75*	9BK531073V		9BK532073V		9BK533073V		9BK539073V		9BK534073V				
		100	9BK531103V		9BK532103V		9BK533103V		9BK539103V		9BK534103V				
		125	9BK531123V		9BK532123V		9BK533123V		9BK539123V		9BK534123V				
440	400	75*	9BK541073V		9BK542073V		9BK543073V		9BK549073V		9BK544073V				
		100	9BK541103V		9BK542103V		9BK543103V		9BK549103V		9BK544103V				
		125	9BK541123V		9BK542123V		9BK543123V		9BK549123V		9BK544123V				
540	500	75*	9BK551073V		9BK552073V		9BK553073V		9BK559073V		9BK554073V				
		100	9BK551103V		9BK552103V		9BK553103V		9BK559103V		9BK554103V				
		125	9BK551123V		9BK552123V		9BK553123V		9BK559123V		9BK554123V				
640	600	75*	9BK561073V		9BK562073V		9BK563073V		9BK569073V		9BK564073V				
		100	9BK561103V		9BK562103V		9BK563103V		9BK569103V		9BK564103V				
		125	9BK561123V		9BK562123V		9BK563123V		9BK569123V		9BK564123V				
<b>STALEN ROLLEN Ø 50 x 1,5 mm</b>															
340	300	75*	9BS531073V		9BS532073V		9BS533073V		9BS539073V		9BS534073V				
		100	9BS531103V		9BS532103V		9BS533103V		9BS539103V		9BS534103V				
		125	9BS531123V		9BS532123V		9BS533123V		9BS539123V		9BS534123V				
440	400	75*	9BS541073V		9BS542073V		9BS543073V		9BS549073V		9BS544073V				
		100	9BS541103V		9BS542103V		9BS543103V		9BS549103V		9BS544103V				
		125	9BS541123V		9BS542123V		9BS543123V		9BS549123V		9BS544123V				
540	500	75*	9BS551073V		9BS552073V		9BS553073V		9BS559073V		9BS554073V				
		100	9BS551103V		9BS552103V		9BS553103V		9BS559103V		9BS554103V				
		125	9BS551123V		9BS552123V		9BS553123V		9BS559123V		9BS554123V				
640	600	75*	9BS561073V		9BS562073V		9BS563073V		9BS569073V		9BS564073V				
		100	9BS561103V		9BS562103V		9BS563103V		9BS569103V		9BS564103V				
		125	9BS561123V		9BS562123V		9BS563123V		9BS569123V		9BS564123V				

\* De asafstand 75 mm maakt dat het 1 m raam slechts 975 mm en het 2 m raam slechts 1950 mm lang is.

Baanbreedte 200 en 800 mm en asafstand 62,5, 150 en 200 mm op aanvraag. Wieltjesbanen (kunststof of stalen wieltjes) op aanvraag.





## KLEINE ROLLENBANEN

Voor continu transport van kleine pakjes (maximum 100 mm) d.m.v. lichte afloop (2 à 5 %). De goederen dienen minimaal op 3 rollen te rusten. Opgebouwd met verzinkte stalen U-profielen 20/60/20 (2 mm dik) met geboute dwarsverbindingen en kunststof of stalen rollen met verzinkte as  $\varnothing$  6 mm. De bochten hebben een binnenradius van 800 mm (t.o.v. de binnenkant van de bocht). Al naargelang de baanbreedte bestaan de rollen in de bochten uit 1 of meerdere delen.

**Opgepast :** bij de rollen met  $\varnothing$  20 mm steekt het U-profiel 5 mm boven de rol uit, een gratis zijgeleiding dus.

### Toepassingen :

Kleine rollen zijn relatief duurder dan de grotere rollen. U heeft er immers meer van nodig. Derhalve zijn deze rollen slechts aangewezen voor kleine pakjes daar elk pakje op minimaal 3 rollen moet steunen.

- 1 **Kunststof rol**, blauw  $\varnothing$  20 x 1,5 mm. Kunststoflagerhuis met kogellagers, verzinkte as  $\varnothing$  6 mm.  
 2 **Stalen rol**, volledig verzinkt,  $\varnothing$  20 x 1 mm. Kunststoflagerhuis met kogellagers, verzinkte as  $\varnothing$  6 mm.

Breedte A (mm)	as/as B (mm)	as/as rollen (mm)	1 METER		2 METER		3 METER		90°		45°	
			CODE	€	CODE	€	CODE	€	CODE	€	CODE	€
<b>KUNSTSTOF ROLLEN <math>\varnothing</math> 20 x 1,5 mm</b>												
240	200	25	9BK2213V		9BK2223V		9BK2233V		9BK2293V		9BK2243V	
340	300	25	9BK2313V		9BK2323V		9BK2333V		9BK2393V		9BK2343V	
440	400	25	9BK2413V		9BK2423V		9BK2433V		9BK2493V		9BK2443V	
540	500	25	9BK2513V		9BK2523V		9BK2533V		9BK2593V		9BK2543V	
<b>STALEN ROLLEN <math>\varnothing</math> 20 x 1 mm</b>												
240	200	25	9BS2213V		9BS2223V		9BS2233V		9BS2293V		9BS2243V	
340	300	25	9BS2313V		9BS2323V		9BS2333V		9BS2393V		9BS2343V	
440	400	25	9BS2413V		9BS2423V		9BS2433V		9BS2493V		9BS2443V	
540	500	25	9BS2513V		9BS2523V		9BS2533V		9BS2593V		9BS2543V	

## STEUNBOKKEN : BAANBREEDTE OPGEVEN A.U.B. !

TOTALE HOOGTE ROLLENBAAN (mm)	3-BEENSTAANDER* (blauw ral 5015) CODE	€	DUBBELE STEUNBOK (blauw ral 5015) CODE	€
275 - 340	9BPT233V		9BPD233V	
340 - 395	9BPT343V		9BPD343V	
390 - 570	9BPT463V		9BPD463V	
550 - 850	9BPT473V		9BPD473V	
680 - 1100	9BPT6113V		9BPD6113V	
870 - 1350	9BPT9163V		9BPD9163V	
1100 - 1550	-	-	9BPD11203V	

\* Driebeenstaanders worden slechts gebruikt voor niet permanente installaties. Daar de meeste installaties permanent zijn raden wij U de dubbele steunbok aan, deze dient echter wel vastgezet te worden in de grond d.m.v. keilbouten of tire fonds (optie, prijs op aanvraag).

## EINDAANSLAG (hoogte = 100 mm) : BAANBREEDTE OPGEVEN A.U.B. !

TYPE	CODE	€
Vast tot 500 mm	9BAF53V	
Vast 600 tot 800 mm	9BAF83V	
Per meter (ondeelbaar)	9BAF103V	
Inhangbaar tot 500 mm	9BAA53V	
Inhangbaar 600 tot 800 mm	9BAA83V	

## ZIJGELEIDING

Ronde buis  $\varnothing$  25 mm  
verzinkt  
(hoogte = 70 mm)



TYPE	CODE	€
Enkelzijdig	1 meter	9BG1S3V
	Bocht 90°	9BG9S3V
	Bocht 45°	9BG4S3V
Dubbelzijdig	1 meter	9BG1D3V
	Bocht 90°	9BG9D3V
	Bocht 45°	9BG4D3V

## OPKLAPBARE DOORGANG

Lengte : 1000 mm.

### Supplement op de 1 meter rollenbaan !

TYPE	MET SCHARNIEREN		MET SCHARNIEREN EN HULPVEER	
	CODE	€	CODE	€
Tot 500 mm	9BPRS53V		9BPRS53V	
600 tot 800 mm	9BPRS83V		9BPRS83V	



## UW KLEUREN KEUZE

Standaardkleur voor dit product (+/- 4 à 6 weken) :

Zink geel (liggers) ral 1018  
(stijlen, schoring & kleine onderdelen : sendzimir)



Andere standaardkleuren zonder meerprijs  
(leveringstermijn +/- 4 à 6 weken) :

Ivoor (crème) ral 1013  
Oranje-rood ral 2002  
Gentiaan blauw ral 5010  
Lichtgrijs ral 7035  
(stijlen, schoring & kleine onderdelen altijd sendzimir)



Andere ral kleuren mits supplement (leveringstermijn +/- 6 weken)  
(stijlen, schoring & kleine onderdelen altijd sendzimir).

Gegalvaniseerde versie beschikbaar mits supplement (+/- 6 weken).

## ANDERE REDIRACK® PRODUCTEN



**RediRack**

Paletrekken



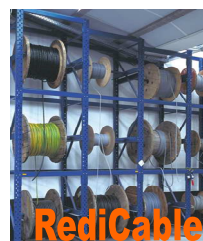
**RediBuild**

Overdekte opslag



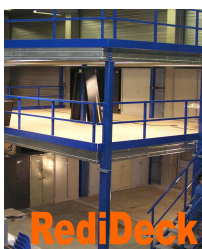
**RediDrive**

Drive-in & drive-through



**RediCable**

Bobijnrekken



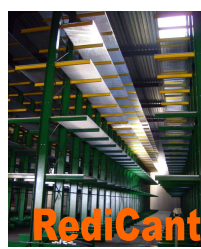
**RediDeck**

Platforms



**RediTab**

Legbordstellingen



**RediCant**

Draagarmstellingen



**RediSpan**

Half zware rekken



**STORAGE SYSTEMS FOR LIFE**

[www.redirack.eu](http://www.redirack.eu)

### REDIRACK VLAANDEREN ANTWERPEN (Kiel)

Boomssteenweg, 492  
B-2020 Antwerpen

☎ ++/32/(0)3/240 11 30  
☎ ++/32/(0)3/825 30 90  
✉ [sales@cornix.eu](mailto:sales@cornix.eu)

### REDIRACK NEDERLAND DOETINCHEM (geen showroom)

Kruidenlaan 7  
NL-7060 TD Doetinchem

☎ ++/32/(0)3/240 11 30  
☎ ++/32/(0)3/825 30 90  
✉ [sales.nl@cornix.eu](mailto:sales.nl@cornix.eu)

### REDIRACK WALLONIE NIVELLES

Rue de la Recherche 6A, Z.I. 1 Nivelles Sud  
B-1400 Nivelles

☎ ++/32/(0)67/411 241  
☎ ++/32/(0)67/411 249  
✉ [sales@cornix.be](mailto:sales@cornix.be)

### REDIRACK EXPORT SALES NIVELLES

Rue de la Recherche 6A, Z.I. 1 Nivelles Sud  
B-1400 Nivelles

☎ ++/32/(0)67/894 225  
☎ ++/32/(0)67/894 220  
✉ [export@cornix.eu](mailto:export@cornix.eu)